



eLEMÉR azt mondja
Hunya Márta – Tartsayné Németh Nóra – Tibor
Éva

Múlt, jelen, jövő



- Nemzetközi szakirodalom áttekintése, trendek és minták
 - BECTA – Self-review framework / ICT Mark (NAACE) – az eszköz filozófiája
 - [EUN \(P2V\)](#): Evaluation framework for the use of ICT in education – bizonyítékok rendszere
 - IFIP - szintek
 - Microsoft – Innovative schools toolkit - kreativitás
- Szakértői munka a kritériumok meghatározására
- Online mérőeszköz és honlap fejlesztése
- Együttműködési megállapodás : OFI / OH / ISZE / EDUCATIO; IKT-mozaik
- 2010 októbere: próbamérés (93 iskola)

Múlt (2), jelen, jövő



eLEMÉR 2011



- Megújult, funkcionálisan gazdagabb honlap
- Angol honlap és mérőeszköz
- eLEMÉR házasságot kötött a Moodle keretrendszerrel
- Iskolaportrék

OKTATÁSKUTATÓ ÉS FEJLESZTŐ INTÉZET E-LEARNING ENGLISH

eLEMÉR
Információi eszközök az iskolafejlesztés szolgálatában

DFI
Doktori Intézet és Kutatóközpont

TÁMOP 3.1.1-08/1-2008-0002

SZÉCHENYI TERV

FOODAL | A KERETRENDSZERŐL | TUDÁSTÁR | JOGYANOKLATOK | ARCHIVUM

eLEMÉR az iskolák önértékelését támogató online keretrendszer, mérőeszköz. Azt mutatja meg, hol tart az iskola IKT intézményfejlesztő szemléletű használata terén.

Hírek

FELELVÁS ELEMÉRÉSRE

az informatikai eszközök iskolafejlesztő célú használatáról szóló, második országos, online monitoringban való részvételre

A mérés időtartama: 2012. február 1. – február 28.

Regisztráció a "Bélvés" menüpontban

Egy kis kedvesindó

"Az eLEMÉR iskolai önértékelő keretrendszer véleményem szerint az elmúlt évtized egyik legjelentősebb, átvilágított megoldott oktatási informatikai fejlesztése.

Tovább

IKT - HÍRZÁR

Néha bejelentkezés (Belépés)

eLEMÉR

DFI
Doktori Intézet és Kutatóközpont

TÁMOP 3.1.1-08/1-2008-0002

SZÉCHENYI TERV

Felvehető kurzusok

Iskolavezetés és iskolafejlesztés projekt munkatársainak fóruma
Moderátor: Hurya Márta

Ez a fórum arra szolgál, hogy az **iskolavezetés és iskolafejlesztés (0300) témacsoport munkatársai** megbeszéljék a témával kapcsolatos szakmai kérdéseket.

Fórumműködtető fórum
Moderátor: Hurya Márta

Egyházi iskolák igazgatóinak fóruma
Moderátor: Lázár László

Ez a fórum arra szolgál, hogy az **egyházi iskolák vezetői** megbeszéljék, ki hogyan fejleszti vagy fejlesztési isolaáját, milyen segítségre, támogatásra van vagy lenne szüksége ehhez a tevékenységhez.

Gimnáziumi igazgatók fóruma
Moderátor: Róter Átila

Ez a fórum arra szolgál, hogy a **gimnáziumok vezetői** megbeszéljék, ki hogyan fejleszti vagy fejlesztési isolaáját, milyen segítségre, támogatásra van vagy lenne szüksége ehhez a tevékenységhez.

Navigáció

Kezdőoldal
Naptár
Közvetlen

Naptár

2012. február

V	H	K	Sze	Cs	P	Szo
			1	2	3	4
5	6	7	8	9	10	11
12	13	14	15	16	17	18
19	20	21	22	23	24	25
26	27	28	29			

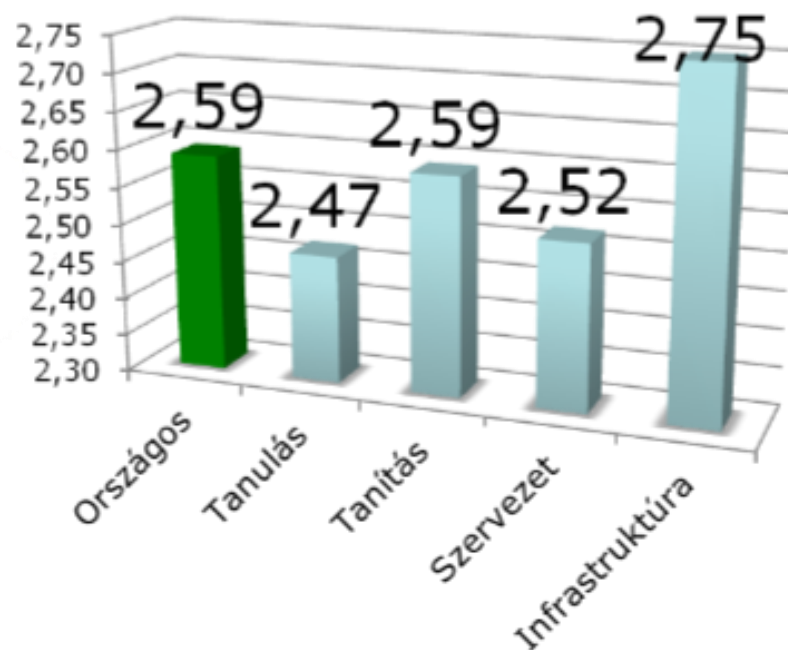
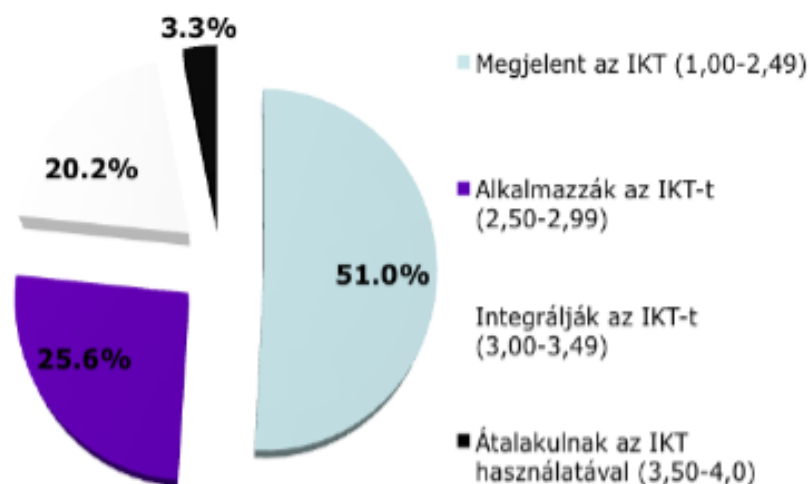


Nemzeti Fejlesztési Ügynökség
www.ujaszchenyiterv.gov.hu
04 40 430 430



A projekt az Európai Unió támogatásával, az Európai Szociális Alap társfinanszírozásával valósul meg.

- Első országos mérés (2011 februárja, 362 iskola)
- Disszemináció – eLEMÉR márkanév lett
- A rendszer külső-belső értékelése



- Az akkreditációs rendszer tervének kidolgozása
- Szakértő- és szaktanácsadó képzés kidolgozása és kipróbálása, akkreditálás elindítása



Múlt (2), jelen, jövő



Az iskola összesített átlaga:



Aktuális országos átlag:



A tanuló és a tanulás



Tanítás



Biztonságos eszközhasználat, felelős tartalomkezelés	2	2,36
Gyakorlott eszközhasználat, intelligens tartalomkezelés	2,2	2,71
Innovatív eszközhasználat, kreatív tartalomkezelés	1,71	2,38
Az iskolavezetés hatása a tanulóra és a tanulásra	1,6	2,63

A pedagógusok kompetenciái, felkészültsége, képzés, továbbképzés	2,67
IKT-használat a tanítási folyamatban	3,33 2,35
A tanulók IKT-használatának fejlesztése	2,83 2,62
Az iskolavezetés hatása a tanítási folyamatra	3,57 2,76

Szervezeti működés



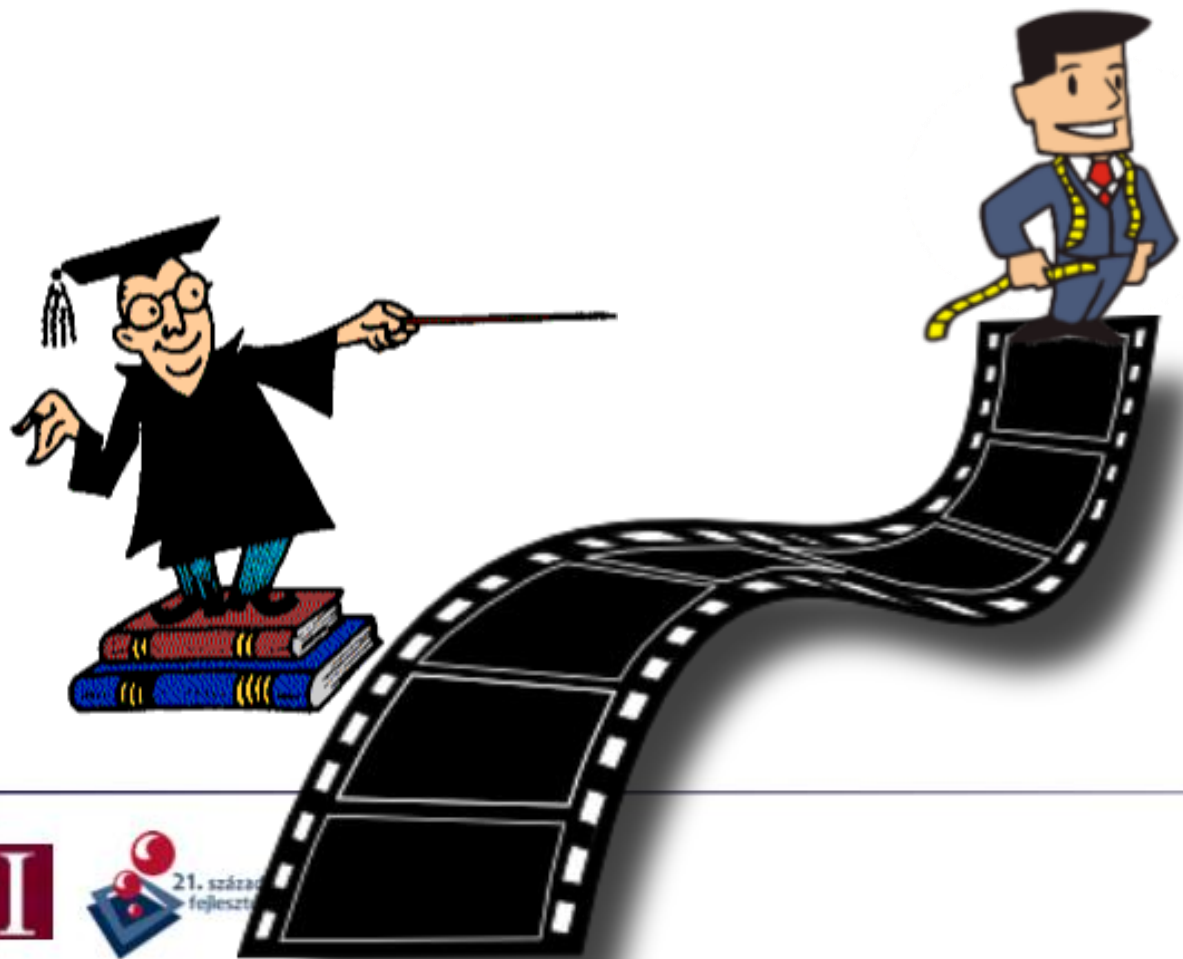
Infrastruktúra



A vezetés	4	2,63
Az iskola értékelési kultúrája	4	2,18
Az iskola belső és külső kapcsolatrendszere	3,14	2,32

Technikai eszköztár	4	3
Hozzáférés	3,1	2,49
Az iskolavezetés hatása az infrastruktúrára	3,75	2,89

- Jó gyakorlat videók
 - Pályázat alapján, kb. 30-40 db. 1-3 perces interjú
 - **Küldjenek egyperces videókat az állításokhoz kapcsolódva!**



- Háttérkérdőívek online verziója
 - Tanári, tanulói
- 2. országos mérés februárban



Próbálják ki, végezzék el az önértékelést február 28-áig!

<http://ikt.ofi.hu>

- A cím hivatalos elfogadtatása és meghirdetése?
- Disszemináció folytatása
- A rendszer fenntartása

Múlt (2), jelen, jövő

Indikátorfejlesztés



Online ismerkedés

eLEMÉR

Informatikai eszközök az iskolafejlesztés szolgálatában



eLEMÉR az iskolák önértékelését támogató online keretrendszer, mérőeszköz. Azt mutatja meg, hol tart az iskola IKT intézményfejlesztő szemléletű használata terén.

Hírek

FELHÍVÁS eLEMÉRÉSRE

az informatikai eszközök iskolafejlesztő célú használatáról szóló, második országos, online monitoringban való részvételre

A mérés időtartama: 2012. február 1. – február 28.

Regisztráció a "Belépés" menüpontban

[Tovább](#)

Egy kis kedvcsináló

"Az eLEMÉR iskolai önértékelő keretrendszer véleményem szerint az elmúlt évtized egyik legjelentősebb, kiválóan megoldott oktatási informatikai fejlesztése.

[Tovább](#)

e3: eTwinning együttműködések – evolúció



BEMUTATKOZÁS

A PROJEKTRŐL

AZ eLEMÉR RENDSZER KIPRÓBÁLÁSA

BELÉPÉS



A honlap a TÁMOP 3.1.1-08/1-2008-0002 - 6.7.1. "IKT és iskolafejlesztés" elemi projekt gondozásában készült.

A TÁMOP 3.1.1. projekt kezdőlapja

Nemzeti Fejlesztési Ögynökség
www.ujszechenyiterv.gov.hu
06 40 438 438



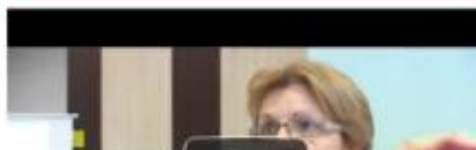
A projekt az Európai Unió támogatásával, az Európai Szociális Alap társfinanszírozásával valósul meg.



FELIRATKOZÁS RSS FEEDRE

ELEMÉR A TWITTEREN

VIDEO INTERJÚ eLEMÉRŐRŐL



A projekt az Európai Unió támogatásával, az Európai Szociális Alap társfinanszírozásával valósul meg.

Köszönjük a figyelmet eLEMÉR minden munkatársa,
segítői és szurkolói nevében is!

Hunya Márta, Tartsayné Németh Nóra, Tibor Éva
elemer@ofi.hu